

# КОНЦЕНТРАТОР ДЛЯ ВИЗНАЧЕННЯ ФЕКАЛЬНИХ ПАРАЗИТІВ, ЯКИЙ НЕ МІСТИТЬ РОЗЧИННИКІВ

**148800, Mini Parasep SF**

Каталог. № : 148800

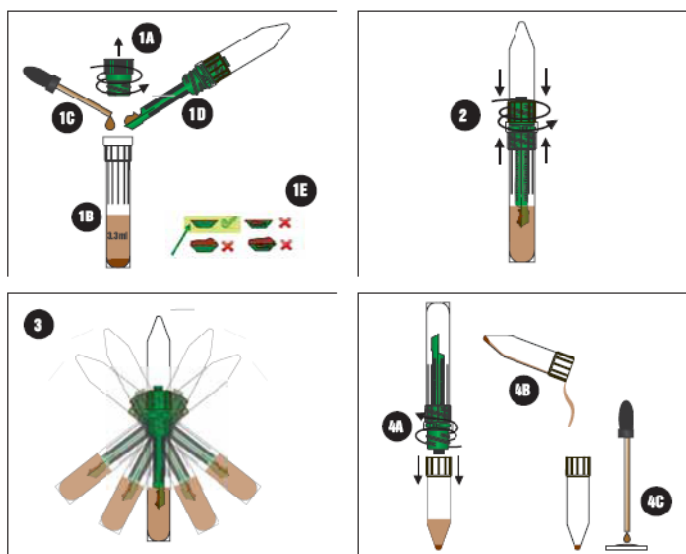
Методика від 03-2013

Кількість : 96

Виробник : APACOR, (Велика Британія)



Основою при проведенні аналізу є оригінал інструкції англійською мовою, вкладеної в набір. Номер і дата версії оригіналу та перекладу інструкції повинні співпадати.



## Див. етикетку щодо умов зберігання та терміну придатності.

Будь ласка, дотримуйтесь наступних правил при поводженні з Міні Parasep® SF. Щоб уникнути перехресного забруднення Пристрій Міні Parasep® SF повинен постійно залишатися закритим, крім того моменту, коли вводиться зразок або коли забирається остаточний концентрований зразок для аналізу.

## Підготовка зразка

- 1A** Відкрити кришку (якщо попередньо заповнений, перейти до 1D)
- 1B** Додати 3.3 мл 10% Формаліну
- 1C** Додати одну краплю поверхнево-активної речовини (наприклад: Тритон X-100) в камеру.
- 1D** Ввести мірну ложку з фекальним зразком (1E). Використовуйте лопатку на кінці Фільтру пристрою Міні Parasep® SF. Змішати ретельно за допомогою лопатки Міні Parasep® SF. Якщо зразок твердий, розламати його кінцем лопатки.

## Емульгування

- 2** Герметично закрити Міні Parasep® SF шляхом закручування в елемент фільтра/конуса для осадження. Перетворити на емульсію струшуванням або вихровими рухами, тримаючи прилад Конусом для осадження вгору.

## Центрифугування

- 3** Перевернути Міні Parasep® SF і центрифугувати при 200 g на протязі 2 хвилин. Міні Parasep® SF заповнює всі 15 мл відділення центрифуги.

**ПРИМІТКА:** Для розрахунку необхідної RPM для будь-якої центрифуги

$$RPM = \sqrt{\frac{g}{1.12r}} \times 1000$$

**RPM** - частота обертання ротора в об/хв.  
**g** - відцентрова сила (макс. 1000g)  
**r** - радіус, відстань по горизонталі між наконечником конуса для осадження і центром вісі, виміряна в мм.

## Аналіз

- 4A** Відкрити і викинути Фільтр і трубку для змішування.
- 4B** Вилити всю рідину над осадом.
- 4C** Перенести осад на аналіз. Для більш глибокого аналізу див. Інструкцію Арасог щодо методу з використанням зафарбовування.



**УТИЛІЗУЙТЕ У ВІДПОВІДНОСТІ ЗІ СТАНДАРТАМИ І МІСЦЕВОЮ ПРОЦЕДУРОЮ З ЕКСПЛУАТАЦІЇ ВІДХОДІВ МЕДИЧНИХ ЗАКЛАДІВ**



**ОФІЦІЙНИЙ ДИСТРИБ'ЮТОР**

ТОВ «ДІАМЕБ»  
вул. Чорновола, 97  
м. Івано-Франківськ, 76005  
тел.: +38 (0342) 775 122  
факс: +38 (0342) 775 123  
e-mail: [info@diameb.ua](mailto:info@diameb.ua)  
[www.diameb.com](http://www.diameb.com)